

リフレッシュセンター通信

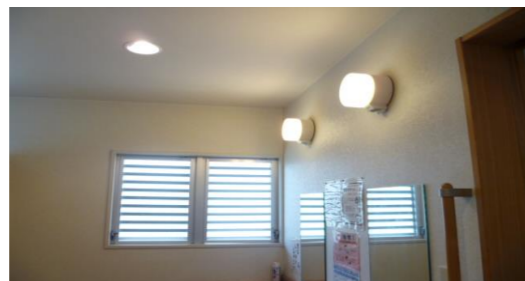
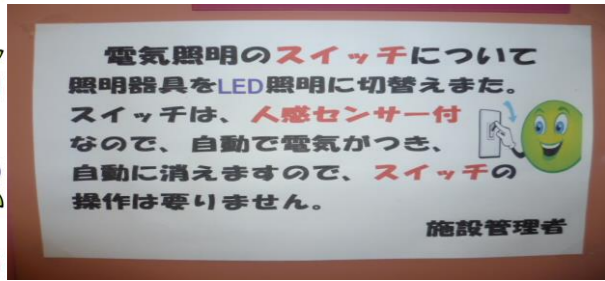
発行日 平成27年7月1日

発行者 さがみ湖リフレッシュセンター

問合せ 電話 042-685-3988

トイレに入る時スイッチは要りません! LED照明・人感センサー設置

1階みんなのトイレ及び2階男女トイレに6月20日(土)にLED照明及び人感センサーにより感知し、照明が付いたり、消えたりするよう改修いたしました。これは、昨年4月からリフレッシュセンターの指定管理者として管理に当たった共同企業体ウイツ・ギオンが管理に当たっての1つの目玉とした施策を実施したものです。
もう少しで厳しい暑い夏を迎えますが、節電と環境に配慮し、利用者の皆様がトイレのスイッチを入れたり・切ったりする必要はもうありません、人を感知し、人影が無くなれば電気は自然に消えますので、ご承知置きください。



【トイレドアの周知掲示】

【トイレの照明】

ホタルのゆうべに800人

6月20日(土)に自主事業「ホタルのゆうべ」を開催しました。この事業は、阿津川蛍の会と共催し、開催したものです。管理者は、室内でホタルが出る前の「歌声喫茶」と「子供映画館」を開催いたしました。
阿津川蛍の会は屋外で焼きそばや焼き鳥・綿菓子などの出店を分担し、夜の8時過ぎには阿津川に蛍も一杯飛び交い、それに合わせるかのように来訪者も800人を越し、天気も今年は心配なく、盛況の「ホタルのゆうべ」の開催となりました。



【歌声喫茶風景】



【ホタル狩りの前に腹ごしらえ】

短冊に願いを込めて

この七夕飾りは千木良所在の「なごやかデイズ」の生きがいデイに通所の高齢者が製作したものです。短冊を用意いたしましたので、願いを込めて短冊に書いてみてはいかがでしょうか。
きっと願いが……



【短冊に願いを込めて書く中学生】

■7月利用申込み状況 (平成27年6月30日現在)

×: 利用申請済(利用不可)

| 施設名 | 1(水) | | | 2(木) | | | 3(金) | | | 4(土) | | | 5(日) | | | 6(月) | | | 7(火) | | | 8(水) | | | 9(木) | | | 10(金) | | | 11(土) | | | 12(日) | | | 13(月) | | | 14(火) | | | 15(水) | | | 16(木) | | |
|-----------|------|----|----|------|----|----|------|----|----|------|----|----|------|----|----|------|----|----|------|----|----|------|----|----|------|----|----|-------|----|----|-------|----|----|-------|----|----|-------|----|----|-------|----|----|-------|----|----|-------|--|---|
| | 午前 | 午後 | 夜間 | 午前 | 午後 | 夜間 | 午前 | 午後 | 夜間 | 午前 | 午後 | 夜間 | 午前 | 午後 | 夜間 | 午前 | 午後 | 夜間 | 午前 | 午後 | 夜間 | 午前 | 午後 | 夜間 | 午前 | 午後 | 夜間 | 午前 | 午後 | 夜間 | 午前 | 午後 | 夜間 | 午前 | 午後 | 夜間 | 午前 | 午後 | 夜間 | 午前 | 午後 | 夜間 | 午前 | 午後 | 夜間 | | | |
| ふれあいルーム1 | | | | × | × | × | × | × | × | × | × | × | | | | × | × | × | × | × | × | × | | | × | × | × | × | × | × | | | | | | | | | | × | × | × | × | × | × | | | |
| ふれあいルーム2 | | × | | × | | × | × | | | × | | | | | | × | | × | × | | × | | | | × | × | × | × | | | | | | × | × | × | × | | | × | × | × | × | | × | × | | × |
| 研修室 | | × | | | | × | | | | | | × | | | | | | | | | × | × | × | | | | | | × | | | | | | | | | | | | | × | × | | | | | |
| 調理実習室 | | | | | | | | | | | | | | | | | | | | | | | | × | × | | | | | | | | | | | | | | | | | | | | | | | |
| ボランティアルーム | × | × | | × | × | | × | × | | | | × | | | | × | × | | × | × | | × | × | | | | × | | | | | | | | | | | | | | | | × | × | | | | |

| 施設名 | 17(金) | | | 18(土) | | | 19(日) | | | 20(月) | | | 21(火) | | | 22(水) | | | 23(木) | | | 24(金) | | | 25(土) | | | 26(日) | | | 27(月) | | | 28(火) | | | 29(水) | | | 30(木) | | | 31(金) | | | | | |
|-----------|-------|----|----|-------|----|----|-------|----|----|-------|----|----|-------|----|----|-------|----|----|-------|----|----|-------|----|----|-------|----|----|-------|----|----|-------|----|----|-------|----|----|-------|----|----|-------|----|----|-------|----|----|---|---|---|
| | 午前 | 午後 | 夜間 | 午前 | 午後 | 夜間 | 午前 | 午後 | 夜間 | 午前 | 午後 | 夜間 | 午前 | 午後 | 夜間 | 午前 | 午後 | 夜間 | 午前 | 午後 | 夜間 | 午前 | 午後 | 夜間 | 午前 | 午後 | 夜間 | 午前 | 午後 | 夜間 | 午前 | 午後 | 夜間 | 午前 | 午後 | 夜間 | 午前 | 午後 | 夜間 | 午前 | 午後 | 夜間 | 午前 | 午後 | 夜間 | | | |
| ふれあいルーム1 | × | × | × | × | × | × | × | × | | × | | | × | × | × | × | | | | × | × | × | × | × | × | × | × | × | × | × | | | | × | × | × | | | | | | | × | × | × | × | × | × |
| ふれあいルーム2 | × | × | × | | | | × | × | | × | | | × | | × | × | × | | | × | × | × | × | × | | | | | × | × | × | | | | | | | | | | | | × | × | × | × | × | × |
| 研修室 | | | | | | × | × | × | | | | | × | × | | × | × | | | | × | | | | | | × | | | | × | × | | | | | | | | | | | | | | | | |
| 調理実習室 | | | | | | | | | | | | | | | | | | | | | × | × | | | | | | | | | | | | | | | | | | | | | | | | | | |
| ボランティアルーム | | × | | | | | | | | | | | | | | | | | | | | | | | | | | | | × | | | | | | | | | | | | | | | | | | |

